

## Marie-Curie-Straße 23

www.wohnbauten-schwedt.de



### Kurzbeschreibung

Straße:	Marie-Curie-Straße 23
Geschoss:	4. OG (5. Etage)
Zimmer:	2,0
Wohnfläche:	49,37
Baujahr des Hauses:	1964
Heizungsart:	Zentralheizung / Fernwärme
Balkon/Loggia/Terrasse:	Balkon/Loggia
Aufzug:	ja (hält in der 8. Etage)
Modernisiert:	vollmodernisiert
bezugsfrei ab:	voraussichtl. Jul./Aug. 2024

### Mietkonditionen

#### monatlich

Nettokaltmiete:	278,00 EUR
Betriebskosten:	127,00 EUR
Bruttowarmmiete:	<b>405,00 EUR</b>

### Ausstattung

- \* Küche und Bad mit Fenster
- \* Wände und Decken tapeziert
- \* Bad mit Wanne türhoch gefliest
- \* Fußboden PVC-Belag und Fliesen
- \* E-Herd und Spüle sofern gewünscht
- \* Breitbandkabelanschluss

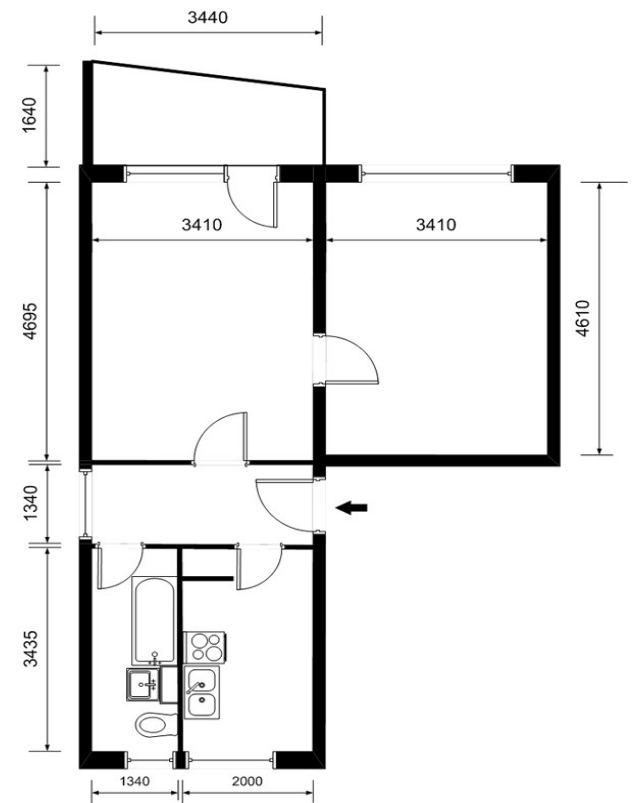
### Gebäudemerkmale & weitere Informationen

- \* fünfgeschossiges Gebäude nördlich am Rand des Marchlewskiviertels
- \* gute Einkaufsmöglichkeiten u.a. Odercenter, Centrum und Kaufland
- \* Schulen und Kindertagesstätten in der Nähe

### Endenergieverbrauchskennwert

Endenergieverbrauchskennwert: 75 kWh / (m<sup>2</sup> • a) EEK: B  
Der Energieverbrauch für Warmwasser ist enthalten.

### Grundriss



### Kontaktinformationen

Ansprechpartner:	Herr Haas
Adresse:	Wohnbauten GmbH Schwedt/Oder Am Holzhafen 2 16303 Schwedt/Oder
Telefon:	03332 / 440 131
Telefax:	03332 / 440 194
E-Mail:	vermieter@wohnbauten-schwedt.de