

H.-Eisler-Weg 08

www.wohnbauten-schwedt.de



Kurzbeschreibung

Straße:	H.-Eisler-Weg 08
Geschoss:	1. OG
Zimmer:	2,0
Wohnfläche:	46,88
Baujahr des Hauses:	1964
Heizungsart:	Zentralheizung / Fernwärme
Balkon/Loggia/Terrasse:	ohne Balkon
Aufzug:	nein
Modernisiert:	vollmodernisiert
bezugsfrei ab:	voraussichtl. Aug./Sep./ 2024

Mietkonditionen

monatlich

Nettokaltmiete:	264,00 EUR
Betriebskosten:	135,00 EUR
Bruttowarmmiete:	399,00 EUR

Ausstattung

- * Küche und Bad mit Fenster
- * Wände und Decken tapeziert
- * Bad mit Wanne türhoch gefliest
- * Fußboden PVC-Belag und Fliesen
- * E-Herd und Spüle sofern gewünscht
- * Breitbandkabelanschluss

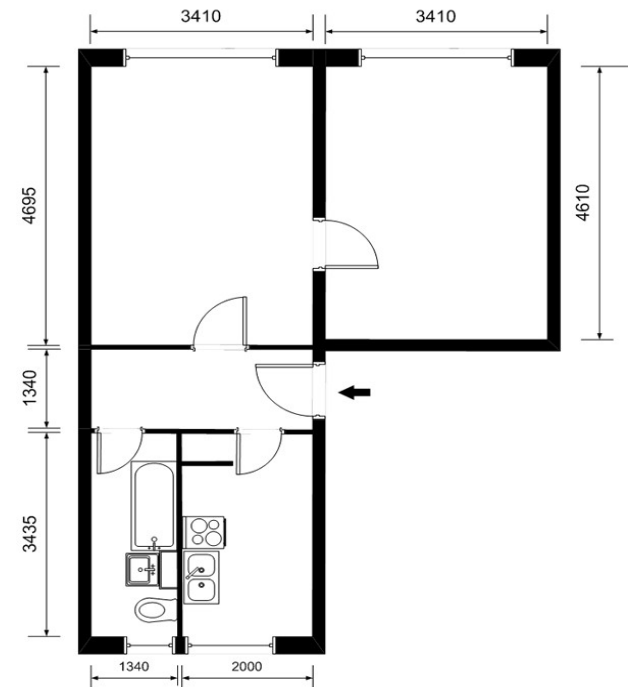
Gebäudemerkmale & weitere Informationen

- * fünfgeschossiges Gebäude am Innenring des Marchlewskiviertels
- * gute Einkaufsmöglichkeiten u.a. Kaufland und Centrum
- * Schulen, Sporthalle Dreiklang und Kindertagesstätten in unmittelbarer Nähe
- * Spiellandschaft für Kinder und Jugendliche
- * Mietparkplätze auf Nachfrage

Endenergieverbrauchskennwert

Endenergieverbrauchskennwert: 91 kWh / (m² • a) EEK: C
Der Energieverbrauch für Warmwasser ist enthalten.

Grundriss



Kontaktinformationen

Ansprechpartner:	Herr Haas
Adresse:	Wohnbauten GmbH Schwedt/Oder Am Holzhafen 2 16303 Schwedt/Oder
Telefon:	03332 / 440 131
Telefax:	03332 / 440 194
E-Mail:	vermieter@wohnbauten-schwedt.de