

## Thomas-Müntzer-Ring 09

www.wohnbauten-schwedt.de



### Kurzbeschreibung

|                         |                              |
|-------------------------|------------------------------|
| Straße:                 | Thomas-Müntzer-Ring 09       |
| Geschoss:               | 2. OG                        |
| Zimmer:                 | 2,0                          |
| Wohnfläche:             | 47,43                        |
| Baujahr des Hauses:     | 1968                         |
| Heizungsart:            | Zentralheizung / Fernwärme   |
| Balkon/Loggia/Terrasse: | ohne Balkon                  |
| Aufzug:                 | nein                         |
| Modernisiert:           | vollmodernisiert             |
| bezugsfrei ab:          | voraussichtl. Okt./Nov. 2024 |

### Mietkonditionen

#### monatlich

|                  |                   |
|------------------|-------------------|
| Nettokaltmiete:  | 242,00 EUR        |
| Betriebskosten:  | 155,00 EUR        |
| Bruttowarmmiete: | <b>397,00 EUR</b> |

### Ausstattung

- \* Küche und Bad mit Fenster
- \* Wände und Decken tapeziert
- \* Bad mit Wanne türhoch gefliest
- \* Fußboden PVC-Belag und Fliesen
- \* E-Herd und Spüle sofern gewünscht
- \* Breitbandkabelanschluss

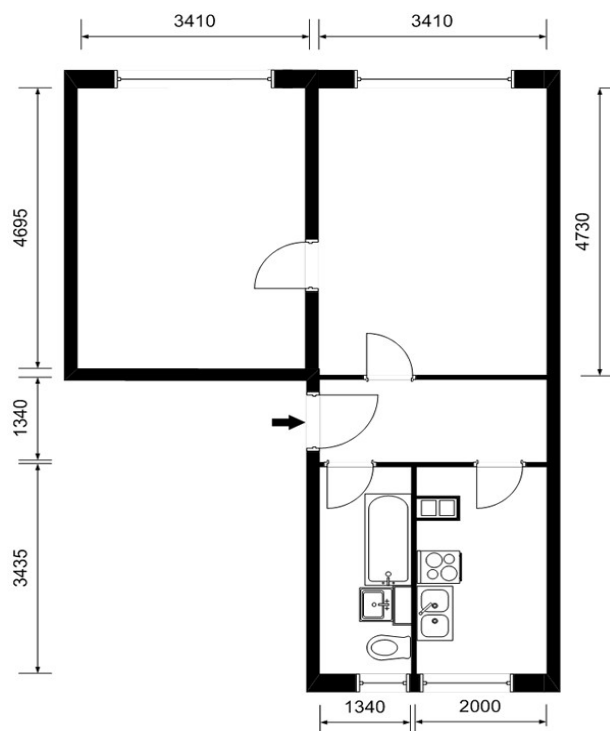
### Gebäudemerkmale & weitere Informationen

- \* dreigeschossiges Gebäude in Nähe zu den Papierfabriken, deshalb günstig für Beschäftigte
- \* Anbindung an städtischen Nahverkehr (ca. 100 m)
- \* Dachbodennutzung möglich

### Endenergieverbrauchskennwert

Endenergieverbrauchskennwert: 93 kWh / (m<sup>2</sup> • a) EEK: C  
Der Energieverbrauch für Warmwasser ist enthalten.

### Grundriss



### Kontaktinformationen

|                  |  |
|------------------|--|
| Ansprechpartner: | Frau Blankenfeldt  |
| Adresse:         | Wohnbauten GmbH Schwedt/Oder<br>Am Holzhafen 2<br>16303 Schwedt/Oder |
| Telefon:         | 03332 / 440 104  |
| Telefax:         | 03332 / 440 194  |
| E-Mail:          | vermieter@wohnbauten-schwedt.de                                      |