

Hohenfelder Dorfstr. 15

www.wohnbauten-schwedt.de



Kurzbeschreibung

Straße:	Hohenfelder Dorfstr. 15
Geschoss:	2. OG
Zimmer:	2,0
Wohnfläche:	49,42
Baujahr des Hauses:	1975
Heizungsart:	Zentralheizung / Öl
Balkon/Loggia/Terrasse:	ohne Balkon
Aufzug:	nein
Modernisiert:	vollmodernisiert
bezugsfrei ab:	voraussichtl. Okt./Nov. 2024

Mietkonditionen

monatlich

Nettokaltmiete:	248,00 EUR
Betriebskosten:	150,00 EUR
Bruttowarmmiete:	398,00 EUR

Ausstattung

- * Küche und Bad mit Fenster
- * Wände und Decken tapeziert
- * Bad mit Wanne türhoch gefliest
- * Fußboden PVC-Belag und Fliesen
- * E-Herd und Spüle sofern gewünscht
- * Breitbandkabelanschluss

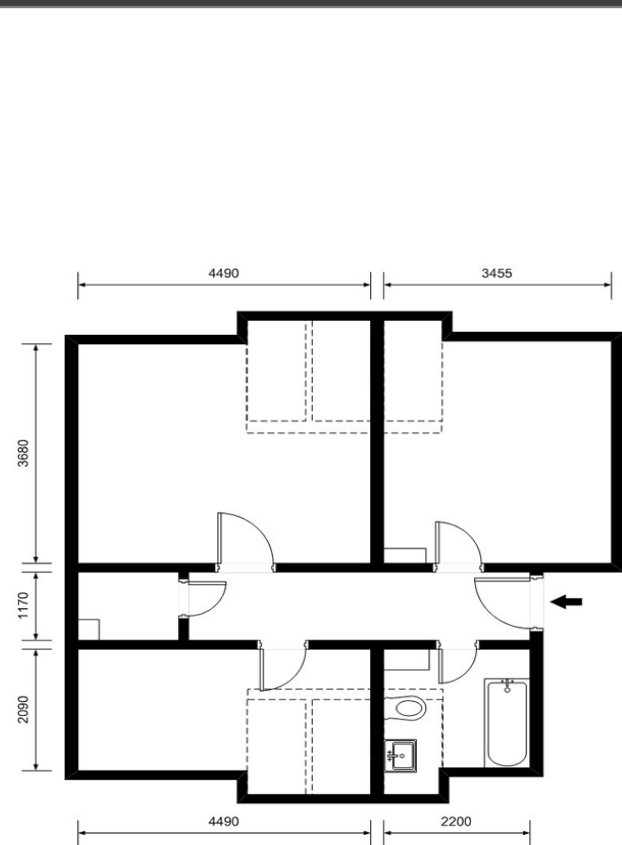
Gebäudemerkmale & weitere Informationen

- * 2-geschossiges Gebäude mit ausgebautem Dachgeschoss in zentraler Ortsteillage
- * gestaltetes Wohnumfeld
- * Anbindung an städtischen Nahverkehr
- * reges Vereinsleben

Endenergieverbrauchskennwert

Endenergieverbrauchskennwert: 91 kWh / (m² • a) EEK: C
Der Energieverbrauch für Warmwasser ist enthalten.

Grundriss



Kontaktinformationen

Ansprechpartner:	Frau Blankenfeldt
Adresse:	Wohnbauten GmbH Schwedt/Oder Am Holzhafen 2 16303 Schwedt/Oder
Telefon:	03332 / 440 104
Telefax:	03332 / 440 194
E-Mail:	vermieter@wohnbauten-schwedt.de