

Erich-Weinert-Ring 28

www.wohnbauten-schwedt.de



Kurzbeschreibung

Straße:	Erich-Weinert-Ring 28
Geschoss:	4. OG (5. Etage)
Zimmer:	3,0
Wohnfläche:	59,23
Baujahr des Hauses:	1971
Heizungsart:	Zentralheizung / Fernwärme
Balkon/Loggia/Terrasse:	Balkon/Loggia
Aufzug:	nein
Modernisiert:	vollmodernisiert
bezugsfrei ab:	kurzfristig

Mietkonditionen

monatlich	1. - 3. Jahr reduzierte NKM	
Nettokaltmiete:	317,00 EUR	158,50 EUR
Betriebskosten:	170,00 EUR	170,00 EUR
Bruttowarmmiete:	487,00 EUR	328,50 EUR

Ausstattung

- * offene Küche zum Wohnzimmer, Bad innenliegend
- * Wände und Decken tapeziert
- * Bad mit Wanne türhoch gefliest
- * Fußboden PVC-Belag und Fliesen
- * E-Herd und Spüle sofern gewünscht
- * Breitbandkabelanschluss

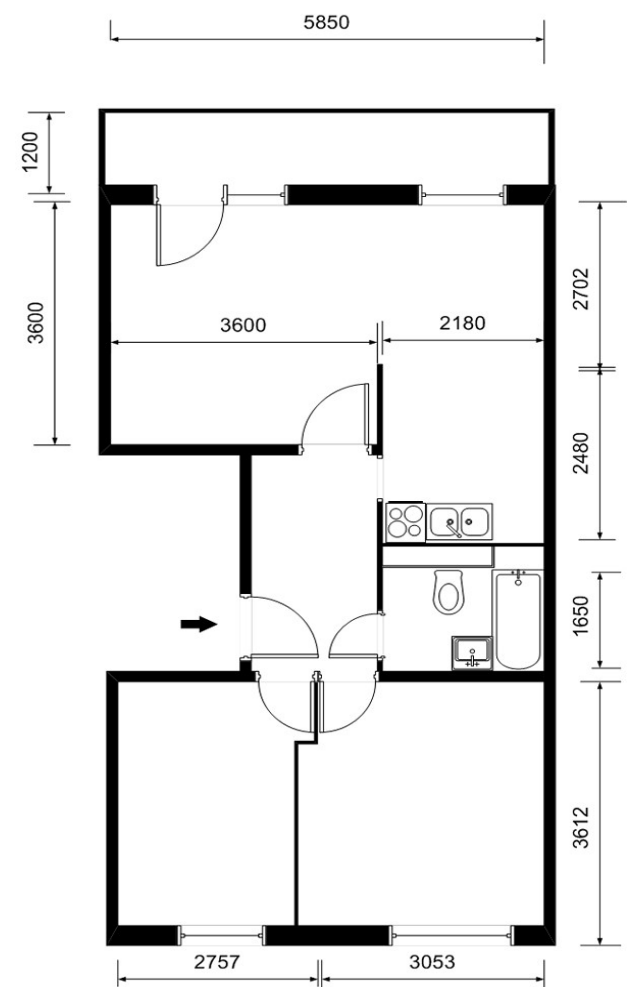
Gebäudemerkmale & weitere Informationen

- * das 5-geschossige Gebäude befindet sich im östlichen Bereich des Stadtteiles Am Waldrand
- * gestaltetes Wohnumfeld mit viel Grün – Innenhofspielplatz
- * Grundschule Am Waldrand, Kindertagesstätte und Sportanlagen Külzviertel, Skaterbahn, Kletterfelsen, Jugendclub Külzviertel
- * Ärztehaus mit Apotheke
- * diverse Verkaufseinrichtungen

Endenergieverbrauchskennwert

Endenergieverbrauchskennwert: 66,8 kWh / (m² • a) EEK: B
Der Energieverbrauch für Warmwasser ist enthalten.

Grundriss



Kontaktinformationen

Ansprechpartner: Frau Blankenfeldt
 Adresse: Wohnbauten GmbH Schwedt/Oder
 Am Holzhafen 2
 16303 Schwedt/Oder
 Telefon: 03332 / 440 104
 Telefax: 03332 / 440 194
 E-Mail: vermietet@wohnbauten-schwedt.de