

## Lilo-Herrmann-Straße 21

www.wohnbauten-schwedt.de



### Kurzbeschreibung

Straße:	Lilo-Herrmann-Straße 21
Geschoss:	4. OG
Zimmer:	2,0
Wohnfläche:	50,58
Baujahr des Hauses:	1969
Heizungsart:	Zentralheizung / Fernwärme
Balkon/Loggia/Terrasse:	Balkon/Loggia
Aufzug:	nein
Modernisiert:	renoviert 2012
bezugsfrei ab:	in Absprache mit Vormieter

### Mietkonditionen

#### monatlich

Nettokaltmiete:	260,00 EUR
Betriebskosten:	145,00 EUR
Bruttowarmmiete:	<b>405,00 EUR</b>

### Ausstattung

- \* offene Küche zum Wohnzimmer, Bad innenliegend
- \* Wände und Decken tapeziert
- \* Bad mit Wanne türhoch gefliest
- \* Fußboden PVC-Belag
- \* Gas-Herd und Spüle sofern gewünscht
- \* Breitbandkabelanschluss

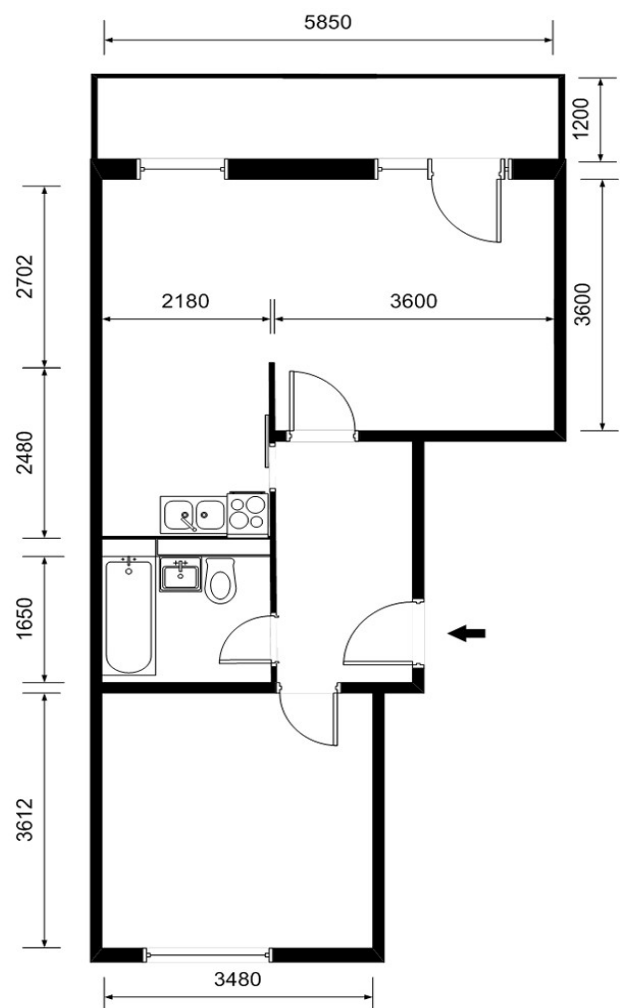
### Gebäudemerkmale & weitere Informationen

- \* fünfgeschossiges Gebäude im zentralen Bereich des Stadtteiles Talsand
- \* gestaltetes Wohnumfeld mit viel Grün
- \* östlich ausgerichtete Loggien unverbaut
- \* Einkaufszentrum in der Nähe
- \* Grund- und Gesamtschule im Stadtbezirk
- \* Erlebnisbad und Bowlingcenter vor der Tür

### Endenergieverbrauchskennwert

Endenergieverbrauchskennwert: 88,1 kWh / (m<sup>2</sup> • a) EEK: C  
Der Energieverbrauch für Warmwasser ist enthalten.

### Grundriss



### Kontaktinformationen

Ansprechpartner:	Herr Haas
Adresse:	Wohnbauten GmbH Schwedt/Oder Am Holzhafen 2 16303 Schwedt/Oder
Telefon:	03332 / 440 131
Telefax:	03332 / 440 194
E-Mail:	vermieter@wohnbauten-schwedt.de