

## H.-Beimler-Str. 13

www.wohnbauten-schwedt.de



### Kurzbeschreibung

Straße:	H.-Beimler-Str. 13
Geschoss:	3. OG (4. Etage)
Zimmer:	3,0
Wohnfläche:	57,87
Baujahr des Hauses:	1970
Heizungsart:	Zentralheizung / Fernwärme
Balkon/Loggia/Terrasse:	Balkon/Loggia
Aufzug:	nein
Modernisiert:	vollmodernisiert
bezugsfrei ab:	voraussichtlich Februar 2025

### Mietkonditionen

monatlich	1. - 3. Jahr reduzierte NKM	
Nettokaltmiete:	312,00 EUR	187,20 EUR
Betriebskosten:	162,00 EUR	162,00 EUR
Bruttowarmmiete:	<b>474,00 EUR</b>	<b>349,20 EUR</b>

### Ausstattung

- \* Küche (offen/geschlossen - wählbar) und Bad innenliegend
- \* Wände und Decken tapeziert
- \* Bad mit Wanne türhoch gefliest
- \* Fußboden PVC-Belag und Fliesen
- \* E-Herd und Spüle sofern gewünscht
- \* Breitbandkabelanschluss

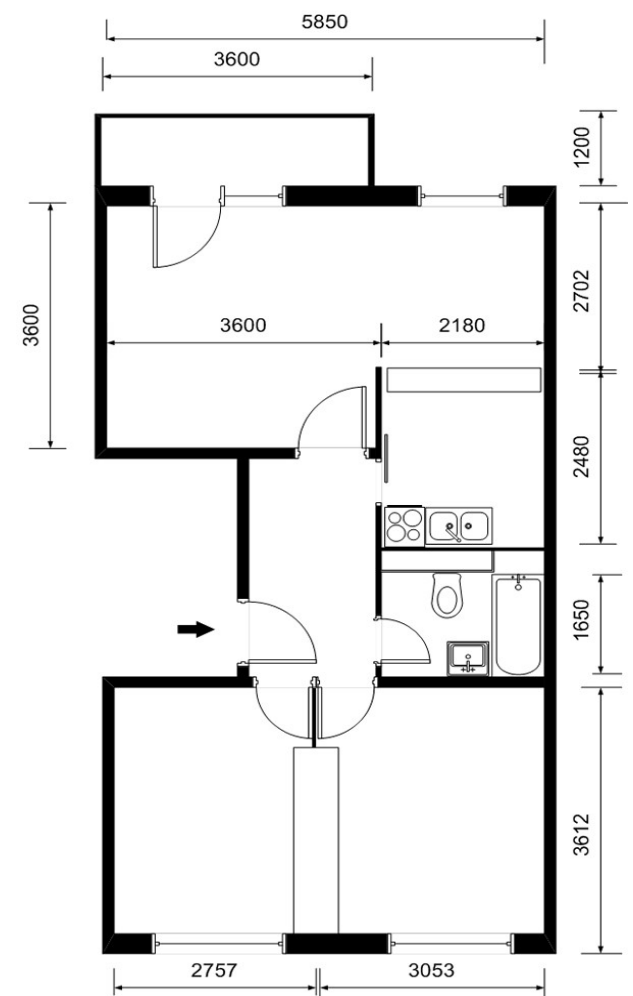
### Gebäudemerkmale & weitere Informationen

- \* das 5-geschossige Gebäude liegt im westlichen Bereich des Stadtteils Talsand
- \* gestaltetes Wohnumfeld mit viel Grün
- \* Gesamtschule Talsand mit gymnasialer Oberstufe
- \* Kitas, Einkaufseinrichtungen, Ärztehäuser und Apotheke in der Nähe
- \* Freizeitmöglichkeiten: Erlebnisbad, Bowlingbahn, Abenteuerspielplatz

### Endenergieverbrauchskennwert

Endenergieverbrauchskennwert: 72,3 kWh / (m<sup>2</sup> • a) EEK: B  
Der Energieverbrauch für Warmwasser ist enthalten.

### Grundriss



### Kontaktinformationen

Ansprechpartner:	Frau Blankenfeldt
Adresse:	Wohnbauten GmbH Schwedt/Oder Am Holzhafen 2 16303 Schwedt/Oder
Telefon:	03332 / 440 104
Telefax:	03332 / 440 194
E-Mail:	vermieter@wohnbauten-schwedt.de