

## H.-Beimler-Str. 23

www.wohnbauten-schwedt.de



### Kurzbeschreibung

Straße:	H.-Beimler-Str. 23
Geschoss:	4. OG (5. Etage)
Zimmer:	3,0
Wohnfläche:	57,87
Baujahr des Hauses:	1970
Heizungsart:	Zentralheizung / Fernwärme
Balkon/Loggia/Terrasse:	Balkon/Loggia
Aufzug:	nein
Modernisiert:	vollmodernisiert
bezugsfrei ab:	voraussichtlich Februar 2025

### Mietkonditionen

monatlich	1. - 3. Jahr reduzierte NKM	
Nettokaltmiete:	310,00 EUR	155,00 EUR
Betriebskosten:	170,00 EUR	170,00 EUR
Bruttowarmmiete:	<b>480,00 EUR</b>	<b>325,00 EUR</b>

### Ausstattung

- \* offene Küche zum Wohnzimmer, Bad innenliegend
- \* Wände und Decken tapeziert
- \* Bad mit Wanne türhoch gefliest
- \* Fußboden PVC-Belag und Fliesen
- \* E-Herd und Spüle sofern gewünscht
- \* Breitbandkabelanschluss

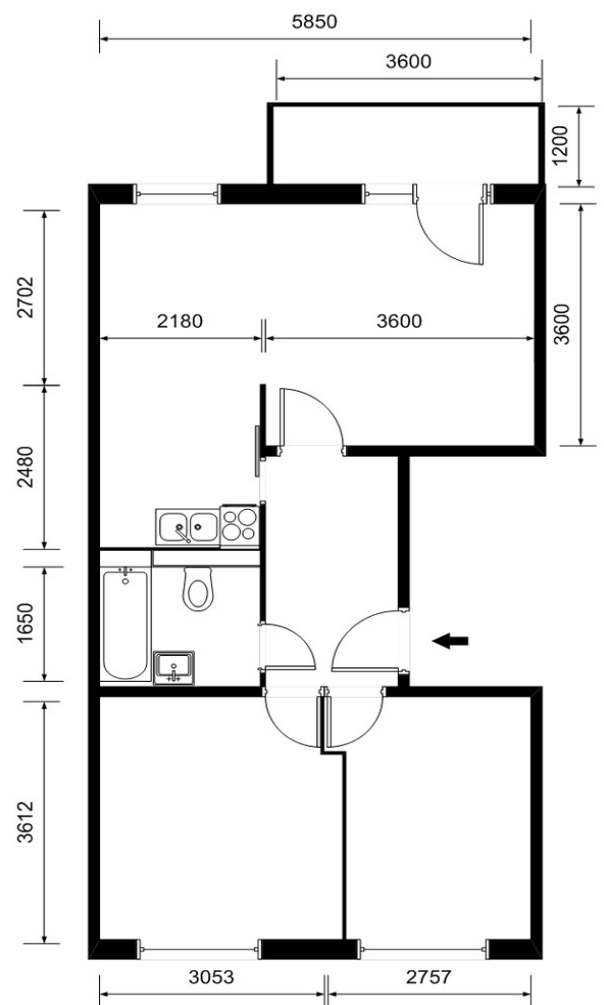
### Gebäudemerkmale & weitere Informationen

- \* das 5-geschossige Gebäude liegt im westlichen Bereich des Stadtteils Talsand
- \* gestaltetes Wohnumfeld mit viel Grün
- \* Gesamtschule Talsand mit gymnasialer Oberstufe
- \* Kitas, Einkaufseinrichtungen, Ärztehäuser und Apotheke in der Nähe
- \* Freizeitmöglichkeiten: Erlebnisbad, Bowlingbahn, Abenteuerspielplatz

### Endenergieverbrauchskennwert

Endenergieverbrauchskennwert: 76,6 kWh / (m<sup>2</sup> • a) EEK: C  
Der Energieverbrauch für Warmwasser ist enthalten.

### Grundriss



### Kontaktinformationen

Ansprechpartner: Frau Blankenfeldt  
 Adresse: Wohnbauten GmbH Schwedt/Oder  
 Am Holzhafen 2  
 16303 Schwedt/Oder  
 Telefon: 03332 / 440 104  
 Telefax: 03332 / 440 194  
 E-Mail: vermietet@wohnbauten-schwedt.de