

H.-Beimler-Str. 07

www.wohnbauten-schwedt.de



Kurzbeschreibung

Straße:	H.-Beimler-Str. 07
Geschoss:	3. OG (4. Etage)
Zimmer:	3,0
Wohnfläche:	59,23
Baujahr des Hauses:	1970
Heizungsart:	Zentralheizung / Fernwärme
Balkon/Loggia/Terrasse:	Balkon/Loggia
Aufzug:	nein
Modernisiert:	vollmodernisiert
bezugsfrei ab:	voraussichtlich Februar-März 2025

Mietkonditionen

monatlich	1. - 3. Jahr reduzierte NKM	
Nettokaltmiete:	320,00 EUR	192,00 EUR
Betriebskosten:	158,00 EUR	158,00 EUR
Bruttowarmmiete:	478,00 EUR	350,00 EUR

Ausstattung

- * Küche (offen/geschlossen - wählbar) und Bad innenliegend
- * Wände und Decken tapeziert
- * Bad mit Wanne türhoch gefliest
- * Fußboden PVC-Belag und Fliesen
- * E-Herd und Spüle sofern gewünscht
- * Breitbandkabelanschluss

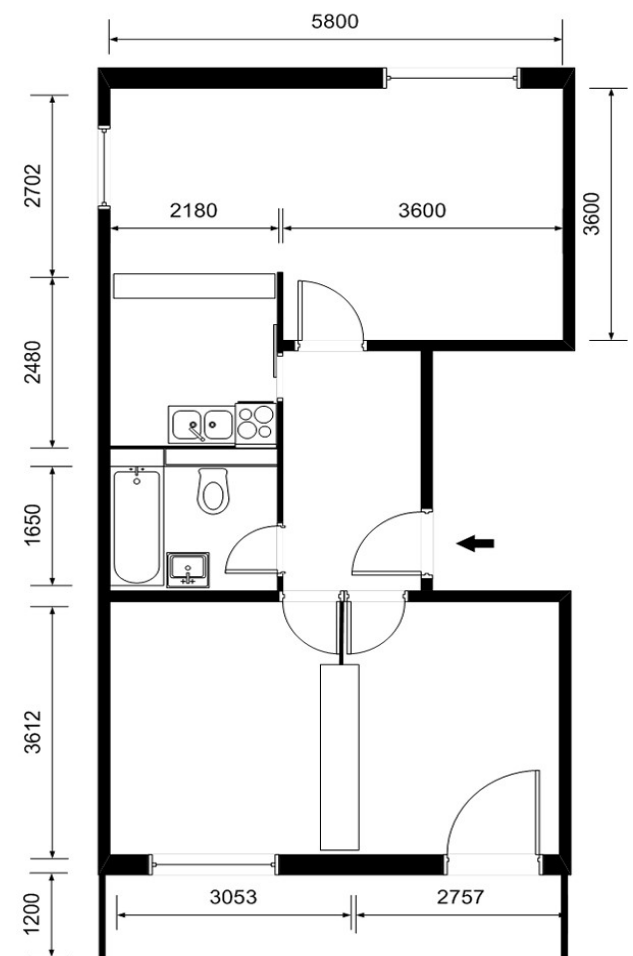
Gebäudemerkmale & weitere Informationen

- * das 5-geschossige Gebäude liegt im westlichen Bereich des Stadtteils Talsand
- * gestaltetes Wohnumfeld mit viel Grün
- * Gesamtschule Talsand mit gymnasialer Oberstufe
- * Kitas, Einkaufseinrichtungen, Ärztehäuser und Apotheke in der Nähe
- * Freizeitmöglichkeiten: Erlebnisbad, Bowlingbahn, Abenteuerspielplatz

Endenergieverbrauchskennwert

Endenergieverbrauchskennwert: 72,3 kWh / (m² • a) EEK: B
Der Energieverbrauch für Warmwasser ist enthalten.

Grundriss



Kontaktinformationen

Ansprechpartner: Herr Haas
 Adresse: Wohnbauten GmbH Schwedt/Oder
 Am Holzhafen 2
 16303 Schwedt/Oder
 Telefon: 03332 / 440 131
 Telefax: 03332 / 440 194
 E-Mail: vermietet@wohnbauten-schwedt.de