

## Erich-Weinert-Ring 15

www.wohnbauten-schwedt.de



### Kurzbeschreibung

Straße:	Erich-Weinert-Ring 15
Geschoss:	3. OG (4. Etage)
Zimmer:	2,0
Wohnfläche:	57,87
Baujahr des Hauses:	1971
Heizungsart:	Zentralheizung / Fernwärme
Balkon/Loggia/Terrasse:	Balkon/Loggia
Aufzug:	nein
Modernisiert:	vollmodernisiert
bezugsfrei ab:	voraussichtlich April - Mai 2025

### Mietkonditionen

monatlich	1. - 3. Jahr reduzierte NKM	
Nettokaltmiete:	312,00 EUR	187,20 EUR
Betriebskosten:	148,00 EUR	148,00 EUR
Bruttowarmmiete:	<b>460,00 EUR</b>	<b>335,20 EUR</b>

### Ausstattung

- \* offene Küche zum Wohnzimmer, Bad innenliegend
- \* Wände und Decken tapeziert
- \* Bad mit Wanne türhoch gefliest
- \* Fußboden PVC-Belag und Fliesen
- \* E-Herd und Spüle sofern gewünscht
- \* Breitbandkabelanschluss

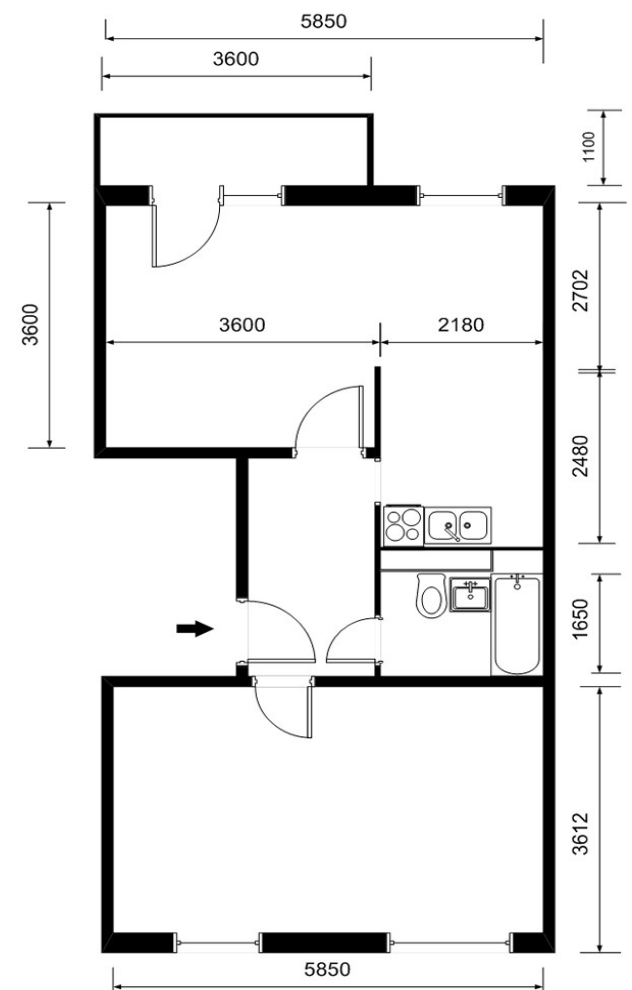
### Gebäudemerkmale & weitere Informationen

- \* das 5-geschossige Gebäude befindet sich im östlichen Bereich des Stadtteiles Am Waldrand
- \* gestaltetes Wohnumfeld mit viel Grün – Innenhofspielplatz
- \* Grundschule Am Waldrand, Kindertagesstätte und Sportanlagen Külzviertel, Skaterbahn, Kletterfelsen, Jugendclub Külzviertel
- \* Ärztehaus mit Apotheke
- \* diverse Verkaufseinrichtungen

### Endenergieverbrauchskennwert

Endenergieverbrauchskennwert: 72,1 kWh / (m<sup>2</sup> • a) EEK: B  
Der Energieverbrauch für Warmwasser ist enthalten.

### Grundriss



### Kontaktinformationen

Ansprechpartner: Frau Blankenfeldt  
 Adresse: Wohnbauten GmbH Schwedt/Oder  
 Am Holzhafen 2  
 16303 Schwedt/Oder  
 Telefon: 03332 / 440 104  
 Telefax: 03332 / 440 194  
 E-Mail: vermietet@wohnbauten-schwedt.de