

## J.-Marchlewski-Ring 72

www.wohnbauten-schwedt.de



### Kurzbeschreibung

Straße:	J.-Marchlewski-Ring 72
Geschoss:	4. OG (5. Etage)
Zimmer:	3,0
Wohnfläche:	67,12
Baujahr des Hauses:	1965
Heizungsart:	Zentralheizung / Fernwärme
Balkon/Loggia/Terrasse:	Balkon/Loggia
Aufzug:	nein
Modernisiert:	vollmodernisiert
bezugsfrei ab:	voraussichtlich April - Mai 2025

### Mietkonditionen

monatlich	1. - 3. Jahr reduzierte NKM	
Nettokaltmiete:	378,00 EUR	245,70 EUR
Betriebskosten:	177,00 EUR	177,00 EUR
Bruttowarmmiete:	<b>555,00 EUR</b>	<b>422,70 EUR</b>

### Ausstattung

- \* Küche und Bad mit Fenster
- \* Wände und Decken tapeziert
- \* Bad mit Wanne türhoch gefliest
- \* Fußboden PVC-Belag und Fliesen
- \* E-Herd und Spüle sofern gewünscht
- \* Breitbandkabelanschluss

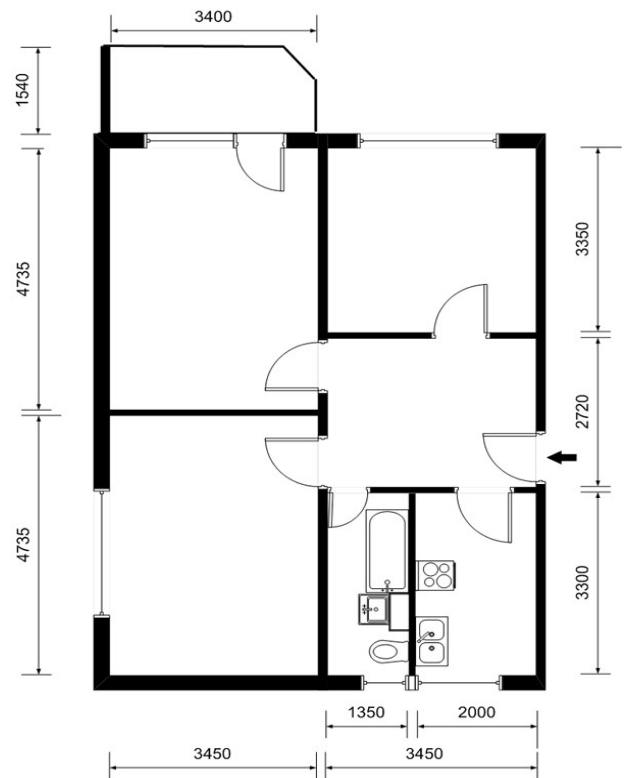
### Gebäudemerkmale & weitere Informationen

- \* fünfgeschossiges Gebäude nördlich am Rand des Marchlewskiviertels
- \* gute Einkaufsmöglichkeiten u.a. Odercenter, Centrum und Kaufland
- \* Schulen und Kindertagesstätten in der Nähe

### Endenergieverbrauchskennwert

Endenergieverbrauchskennwert: 81 kWh / (m<sup>2</sup> • a) EEK: C  
Der Energieverbrauch für Warmwasser ist enthalten.

### Grundriss



### Kontaktinformationen

Ansprechpartner:	Herr Haas
Adresse:	Wohnbauten GmbH Schwedt/Oder Am Holzhafen 2 16303 Schwedt/Oder
Telefon:	03332 / 440 131
Telefax:	03332 / 440 194
E-Mail:	vermieter@wohnbauten-schwedt.de