

## J.-Marchlewski-Ring 111

www.wohnbauten-schwedt.de



### Kurzbeschreibung

Straße:	J.-Marchlewski-Ring 111
Geschoss:	3. OG (4. Etage)
Zimmer:	3,0
Wohnfläche:	59,37
Baujahr des Hauses:	1966
Heizungsart:	Zentralheizung / Fernwärme
Balkon/Loggia/Terrasse:	Balkon/Loggia
Aufzug:	nein
Modernisiert:	renoviert 2012
bezugsfrei ab:	ca. 5 - 6 Wochen nach Zusage

### Mietkonditionen

monatlich	1. - 3. Jahr reduzierte NKM	
Nettokaltmiete:	321,00 EUR	240,75 EUR
Betriebskosten:	168,00 EUR	168,00 EUR
Bruttowarmmiete:	<b>489,00 EUR</b>	<b>408,75 EUR</b>

### Ausstattung

- \* Küche und Bad mit Fenster
- \* Wände und Decken tapeziert
- \* Bad mit Wanne türhoch gefliest
- \* Fußboden PVC-Belag und Fliesen
- \* Gas-Herd und Spüle sofern gewünscht
- \* Breitbandkabelanschluss

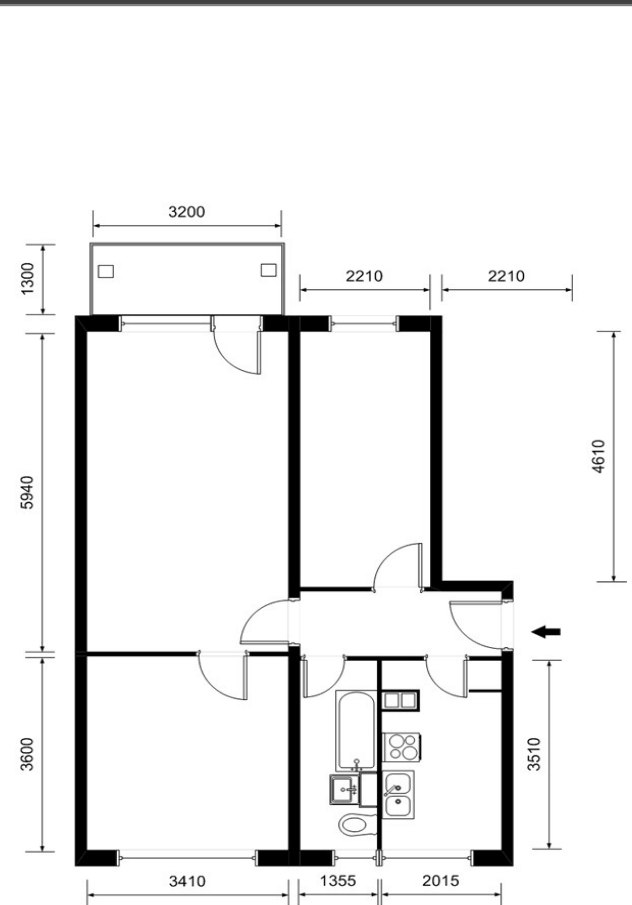
### Gebäudemerkmale & weitere Informationen

- \* fünfgeschossiges Gebäude nördlich am Rand des Marchlewskiviertels
- \* gute Einkaufsmöglichkeiten u.a. Odercenter, Centrum und Kaufland
- \* Schulen und Kindertagesstätten in der Nähe

### Endenergieverbrauchskennwert

Endenergieverbrauchskennwert: 100 kWh / (m<sup>2</sup> • a) EEK: C  
Der Energieverbrauch für Warmwasser ist enthalten.

### Grundriss



### Kontaktinformationen

Ansprechpartner: Herr Haas  
 Adresse: Wohnbauten GmbH Schwedt/Oder  
 Am Holzhafen 2  
 16303 Schwedt/Oder  
 Telefon: 03332 / 440 131  
 Telefax: 03332 / 440 194  
 E-Mail: vermietet@wohnbauten-schwedt.de