

## Kummerower Str. 29

www.wohnbauten-schwedt.de



### Kurzbeschreibung

Straße:	Kummerower Str. 29
Geschoss:	Erdgeschoss
Zimmer:	2,0
Wohnfläche:	46,60
Baujahr des Hauses:	1990
Heizungsart:	Zentralheizung / Fernwärme
Balkon/Loggia/Terrasse:	ohne Balkon
Aufzug:	ja
Modernisiert:	vollmodernisiert
bezugsfrei ab:	kurzfristig

### Mietkonditionen

#### monatlich

Nettokaltmiete:	268,00 EUR
Betriebskosten:	147,00 EUR
Bruttowarmmiete:	<b>415,00 EUR</b>

### Ausstattung

- \* Küche mit Fenster, Bad innenliegend
- \* Wände und Decken tapeziert
- \* Bad mit Dusche (bodengleich) türhoch gefliest
- \* Fußboden PVC-Belag und Fliesen
- \* E-Herd und Spüle sofern gewünscht
- \* Breitbandkabelanschluss

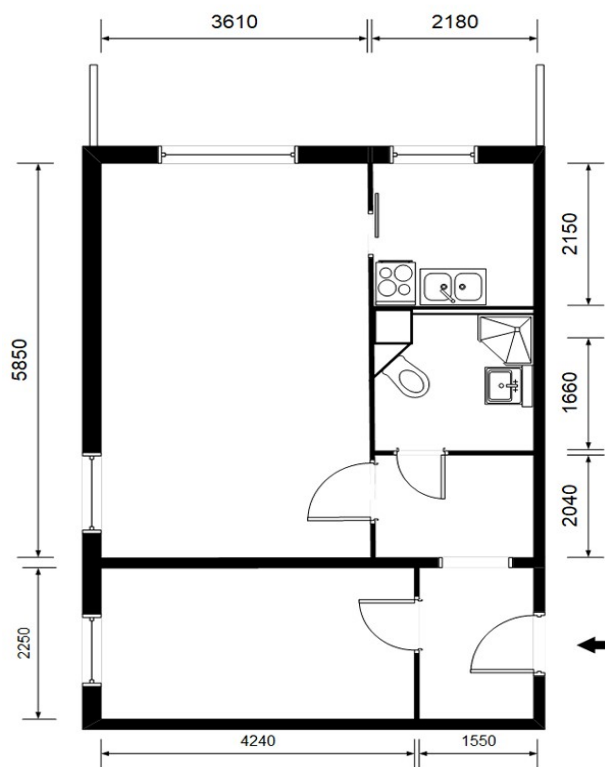
### Gebäudemerkmale & weitere Informationen

- \* das 6-geschossige Würfelhaus – in 2012 dem Bauhausstil nachempfunden
- \* in zentraler Lage des Stadtteiles Kastanienallee
- \* die Kastanienallee lädt zum Spazieren gehen ein
- \* Sportzentrum Külzviertel mit Sportplatz, Sporthalle, Skaterbahn und Kletterfelsen

### Endenergiebedarfskennwert

Endenergiebedarfskennwert: 83 kWh / (m<sup>2</sup> • a) EEK: C  
Der Energieverbrauch für Warmwasser ist enthalten.

### Grundriss



### Kontaktinformationen

Ansprechpartner:	Herr Haas
Adresse:	Wohnbauten GmbH Schwedt/Oder Am Holzhafen 2 16303 Schwedt/Oder
Telefon:	03332 / 440 131
Telefax:	03332 / 440 194
E-Mail:	vermieter@wohnbauten-schwedt.de